

1 サービス公社のあらまし

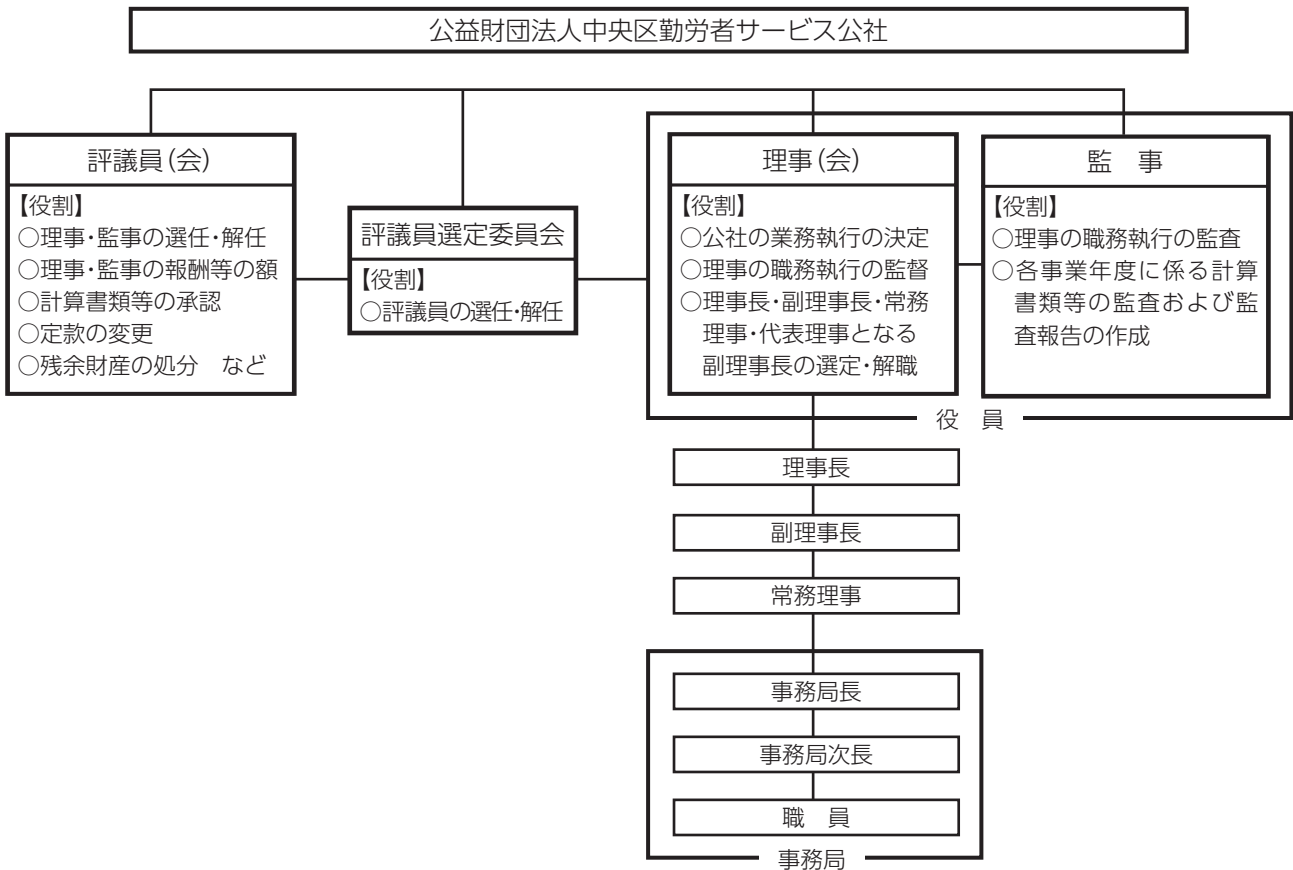
● 目的

区内の中小企業に勤務する勤労者と事業主および区内に居住し区外の中小企業に勤務する勤労者と事業主を対象に総合的な勤労者福祉事業を行い、中小企業の振興と地域社会の発展に寄与することを目的としています。

● 運営

サービス公社の事業は、会員の皆さんからの会費および各種事業への参加費と、中央区からの出捐による基本財産の預金利子および補助金により運営されています。

● 組織



● 会員

■入会資格

- 1 区内の中小企業(従業員300人以下)に勤務する従業員および事業主の方(原則として企業単位でお申し込みください。)
- 2 区内に居住し、区外の中小企業(同上)に勤務する従業員および事業主の方(個人でお申し込みください。)

※ただし、次の方は入会できません。

- 臨時または季節的業務に期間を定めて雇用されている方(継続して雇用されているパートの方は入会できます。)
- 入会時に14日以上休業・安静加療している方、または14日以上休業・安静加療を要すると診断されている方
- 理事長が不適当と認めた方

事業内容

サービス公社では、中小企業勤労者のための勤労者福祉事業として下記のような事業を実施しています。
<カッコ内は例示>

<主な事業>

1 給付事業

祝金(結婚・出産・入学等)、死亡弔慰金(会員・配偶者・子・親)、見舞金(入院・障害・住宅災害)

2 生活の安定事業

- (1) 生活安定事業
 - 生活資金融資あっせん
 - 果物あっせん
<さくらんぼ、マンゴー、桃、ラ・フランス、りんご>
 - デパート等の指定店
 - プリペイドカードの割引販売
<クオカード、図書カード、ジェフグルメカード>
- (2) 各種制度の普及
 - 各種共済制度等の仲介・紹介
<中退共・全労済、中央労働金庫>
- (3) 生活設計
 - 生活設計セミナー、生活設計相談会の実施

3 健康維持増進事業

- (1) 健康管理事業
 - 人間ドックの利用
 - カウンセリングの利用
- (2) 健康増進事業
 - 温浴施設の利用
 - スポーツ施設の利用
<フィットネスクラブ、ゴルフ練習場、ゴルフ場、温水プール、ボウリング場、乗馬クラブ>
- (3) 健康に関する啓発
 - 健康セミナーの実施
<ピラティス、ボディメンテナンス、ヨガ>
 - 予防講座の実施
<認知症予防講座、健康に関する予防講座>
 - 健康冊子の配布

毎月発行の会報紙「レッツ中央」で詳しい内容・申込方法をお知らせします。(8月・2月は休刊)

4 自己啓発・余暇活動事業

- (1) 自己啓発
 - 趣味・教養等の講座の開催
<新規就職者講座、簿記講座、パソコン講座、話し方セミナー、手打ちそば教室、その他自己啓発教室>
 - 講座受講等支援
<カルチャースクール、公開講座受講料補助>
 - 資格試験受験料補助
- (2) 余暇活動
 - 宿泊施設の利用
<年間指定宿泊施設、夏季・冬季指定宿泊施設>
 - 宿泊施設の借上
<夏季借上宿泊施設>
 - 遊園施設等の利用
<東京ディズニーリゾート、東京ドームシティ、東武動物公園、遊園施設、夏季・冬季レジャー施設>
 - チケットの割引販売等
<展覧会、観劇、ミュージカル、コンサート、スポーツ、食事券、国立演芸場、映画鑑賞券>
 - レクリエーション事業の実施
<バスツアー、ゴルフ大会、ディナークルーズ、ボウリング大会、ディズニーリゾート パーク・ファン・パーティ>

●「特定商取引法に基づく表示」は、レッツ中央のホームページに掲載しています。

URL <http://www.chuo-tokyo.com>

公社のあゆみ

昭和56年 12月	中央区基本計画に「勤労者共済制度の創設」が明文化
昭和59年 6月	区内の中小企業1,200事業所を対象に「中小企業及び中小企業勤労者実態調査」を実施
昭和60年 3月	中央区実施計画に位置付
昭和60年 7月	中央区中小企業勤労者共済制度設立準備委員会設置要綱を制定 中央区中小企業勤労者共済制度設立準備委員会(第1回)を開催 (以後昭和61年8月までに計7回開催)
昭和61年 9月	中央区勤労者共済制度設立についての報告書を区長に提出
昭和61年 10月	中央区勤労者共済会設立発起人会(第1回)を開催
昭和62年 4月	中央区勤労者共済会設立、会員の加入申込受付開始
昭和62年 6月	事業開始(268事業所・1,892人)
平成4年 10月	設立5周年記念式典並びに観劇会を歌舞伎座に於て挙行 参加者約1,500人
平成7年 4月	中央区勤労者共済会解散 財団法人中央区勤労者サービス公社設立(平成7年4月3日)
平成9年 10月	設立10周年記念行事として「記念プレゼント」、「抽選によるプレゼント」を実施
平成14年 10月	設立15周年記念行事として全会員に「オリジナル・クオカード500」を贈呈
平成15年 3月	設立15周年記念行事として愛称を公募し、「レッツ中央」に決定
平成19年 10月	設立20周年記念行事として「記念プレゼント」、「抽選によるプレゼント」を実施
平成24年 4月	財団法人中央区勤労者サービス公社解散 公益財団法人中央区勤労者サービス公社設立(平成24年4月1日)
平成24年 10月	設立25周年記念事業として「記念プレゼント」、「抽選によるプレゼント」を実施
平成29年 10月	設立30周年記念事業として「抽選によるプレゼント」を実施

年度別事業所・会員数状況

年 度	昭和62年 (1987)	昭和63年 (1988)	平成元年 (1989)	平成2年 (1990)	平成3年 (1991)	平成4年 (1992)	平成5年 (1993)	平成6年 (1994)
事業所数(所)	438	613	820	987	1,123	1,193	1,249	1,321
会員数(人)	2,673	3,545	4,829	6,142	7,288	8,161	8,884	9,232
年 度	平成7年 (1995)	平成8年 (1996)	平成9年 (1997)	平成10年 (1998)	平成11年 (1999)	平成12年 (2000)	平成13年 (2001)	平成14年 (2002)
事業所数(所)	1,343	1,381	1,401	1,403	1,408	1,396	1,407	1,426
会員数(人)	9,164	9,356	8,843	8,899	8,573	8,601	8,425	8,456
年 度	平成15年 (2003)	平成16年 (2004)	平成17年 (2005)	平成18年 (2006)	平成19年 (2007)	平成20年 (2008)	平成21年 (2009)	平成22年 (2010)
事業所数(所)	1,468	1,476	1,476	1,482	1,492	1,571	1,576	1,658
会員数(人)	8,195	8,361	8,140	8,320	8,257	8,544	8,550	8,844
年 度	平成23年 (2011)	平成24年 (2012)	平成25年 (2013)	平成26年 (2014)	平成27年 (2015)	平成28年 (2016)	平成29年 (2017)	
事業所数(所)	1,690	1,742	1,770	1,765	1,781	1,779	1,791	
会員数(人)	8,399	8,890	9,045	9,332	9,441	9,668	9,975	

※各年度の事業所数・会員数は、年度末(3月31日)の実績

※昭和62年度は6月1日から、平成29年度は2月末日までの実績